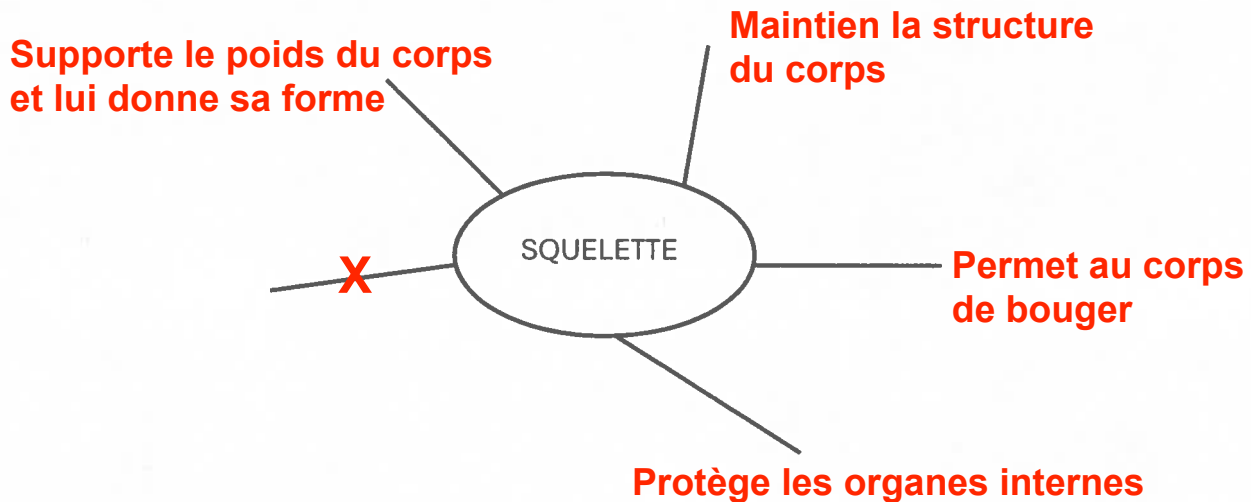


1) Le squelette et les os : lis le texte et complète l'organigramme :**2) Les articulation et les ligaments : lis le texte et complète les 2 tableaux**

Nom	Rôle
ARTICULATION	Point de rencontre de 2 os ou plus. Permet au corps de bouger.
LIGAMENT	Garder les articulations en place

Donne un exemple pour chaque type d'articulation :

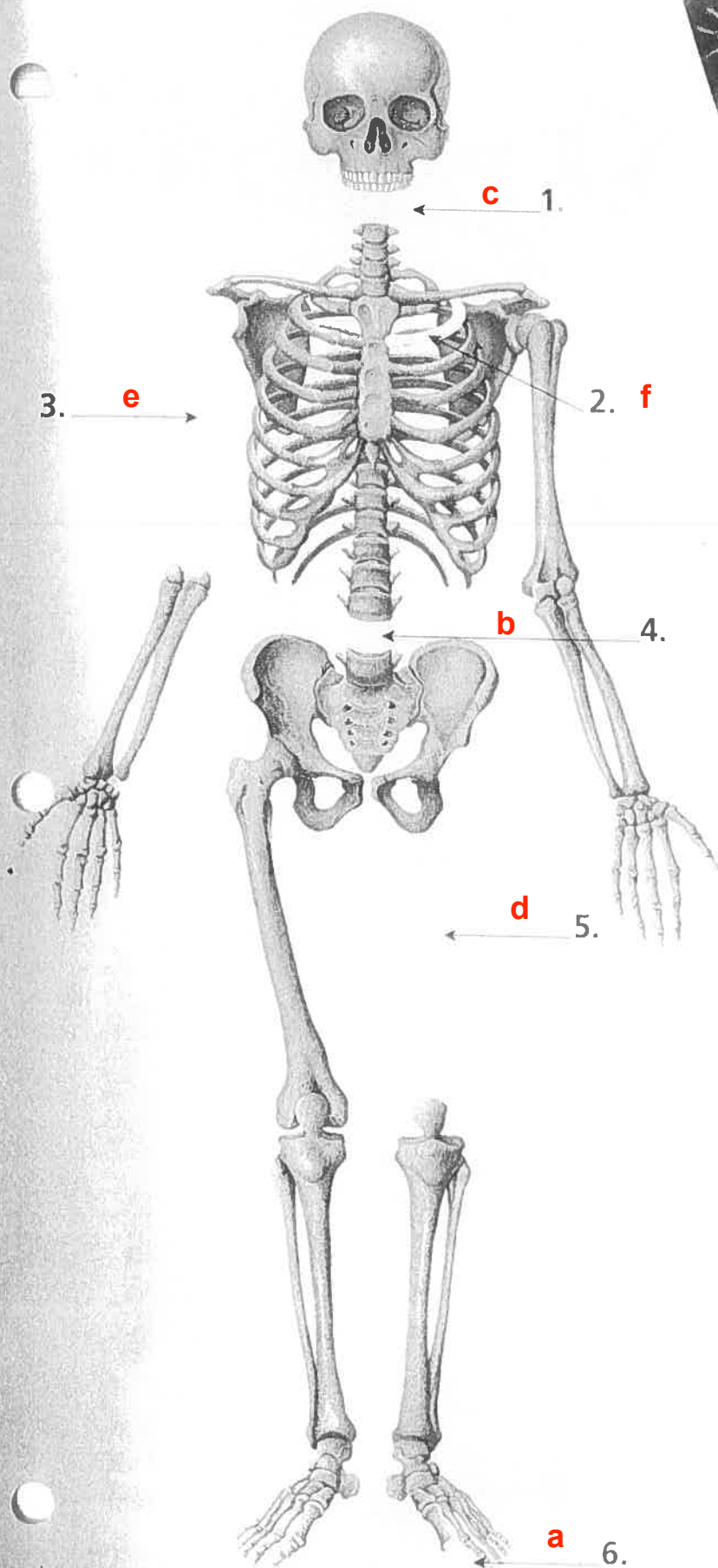
Très mobile	Peu mobile	Immobile
Épaule et hanche	Les vertèbres	Le crâne

Le squelette a perdu plusieurs de ses os. Place les lettres qui correspondent aux os manquants sur chacune des lignes.



Le squelette est la charpente du corps. Sans lui, nous ressemblerions à de la gelée.

LES OS



a) phalange

b) vertèbre

c) mâchoire

d) fémur

e) humérus

f) côte

Lis chaque énoncé et écris la bonne réponse en te référant aux mots et aux images du bas de la page.



Les os sont formés de minéraux dont le calcium, qui s'y retrouve en grande quantité.

1. Ce groupe d'os recouvre et protège ton cerveau. **crâne**
2. Ces os te permettent d'agripper des choses et de les manipuler avec dextérité. **os de la main**
3. Ces os protègent plusieurs organes internes de ton ventre.
os du bassin
4. Ce groupe d'os recouvre et protège ton cœur et tes poumons.
cage thoracique
5. Ce groupe d'os te permet de tenir la tête et le dos droit.
colonne vertébrale



os de
la main



cage thoracique



os du bassin



crâne



colonne
vertébrale

Trouve la première syllabe du mot représentée par l'image afin de découvrir le mot mystère. Complète les phrases avec chacun des mots que tu auras devinés.



Le corps humain est constitué de 206 os.



lit



ga-rage



men-ton

Mot mystère :

li-ga-ment



ro-be



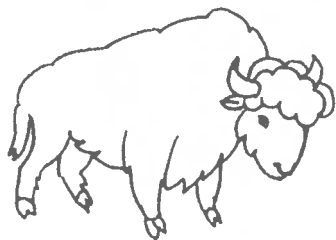
tu-lipe

Mot mystère :

ro-tu-le



ti-gre



bi-son



a-beille

Mot mystère :

ti-bi-a

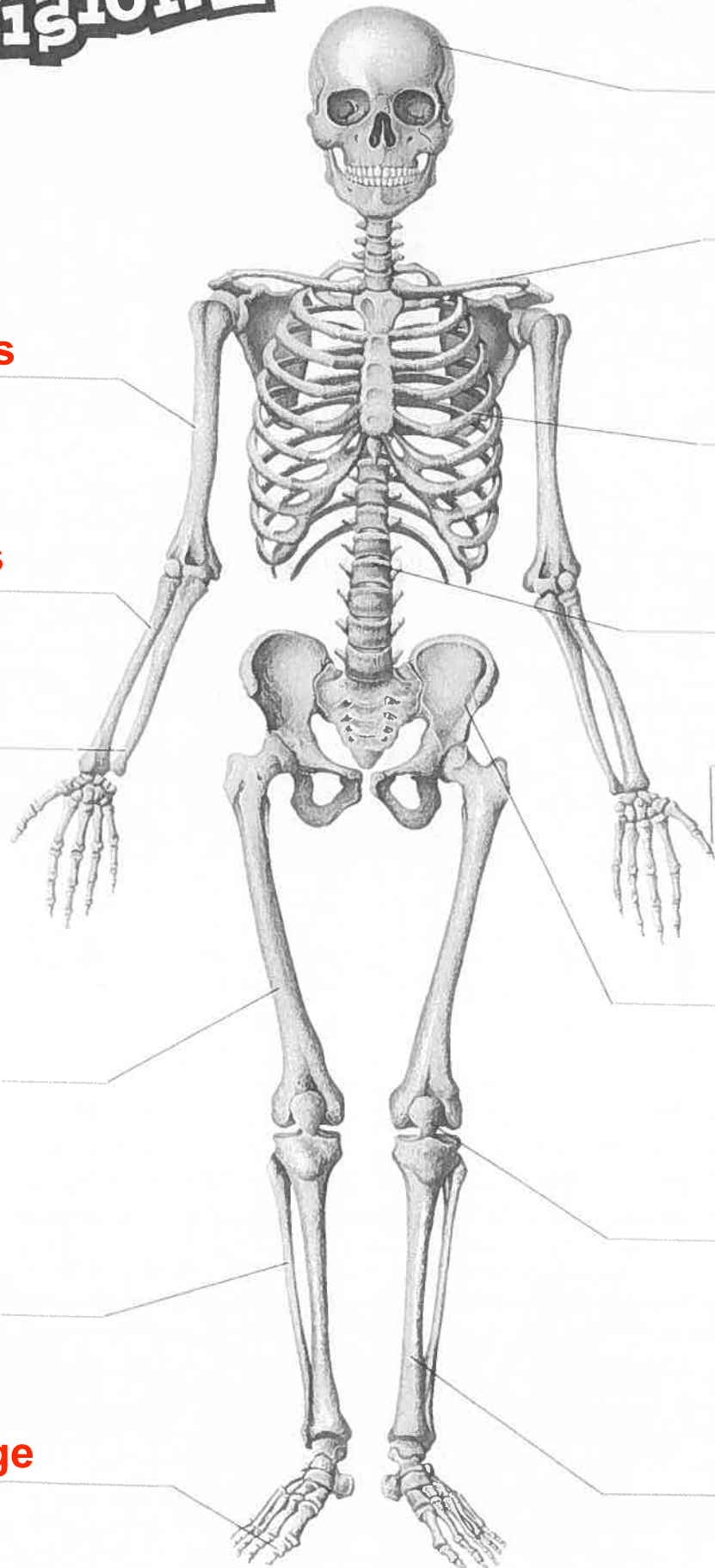
1. Ce tissu élastique relie les os ensemble. **ligament**

2. On en a une au genou. **rotule**

3. Cet os fait partie de la jambe. **tibia**

Révision 2

Les noms des os sont écrits à l'envers.
Réécris-les comme il faut sur les lignes.



crâne

1. enârc

clavicule

2. elucivalc

humérus

3. surémuh

côte

4. etôc

radius

6. suidar

vertèbre

5. erbètrev

cubitus

8. sutibuc

phalange

7. egnalahp

fémur

10. ruméf

bassin

9. nissab

péroné

12. énorép

rotule

11. elutor

phalange

14. egnalahp

tibia

13. aibit

Encerle les mots qui se cachent dans la grille.



Le cartilage est un tissu qui recouvre le bout de tes os afin d'en prévenir l'usure. Le bout de ton nez et une partie de l'oreille sont aussi constitués de cartilage.

a	n	b	s	r	o	t	u	l	e
l	o	c	q	d	e	f	g	h	l
i	i	c	u	d	e	n	t	j	k
g	t	r	e	e	g	p	l	m	n
a	a	o	l	l	a	e	o	e	o
m	l	i	e	u	l	r	h	t	q
e	u	s	t	c	i	o	u	a	r
n	c	s	t	i	t	n	m	l	s
t	i	a	e	v	r	e	e	p	t
u	t	n	v	a	a	w	r	o	x
y	r	c	a	l	c	i	u	m	z
z	a	e	m	c	f	h	s	o	t

ligament
omoplate
calcium
articulation
croissance

squelette
rotule
cartilage
clavicule

dent
péroné
humérus