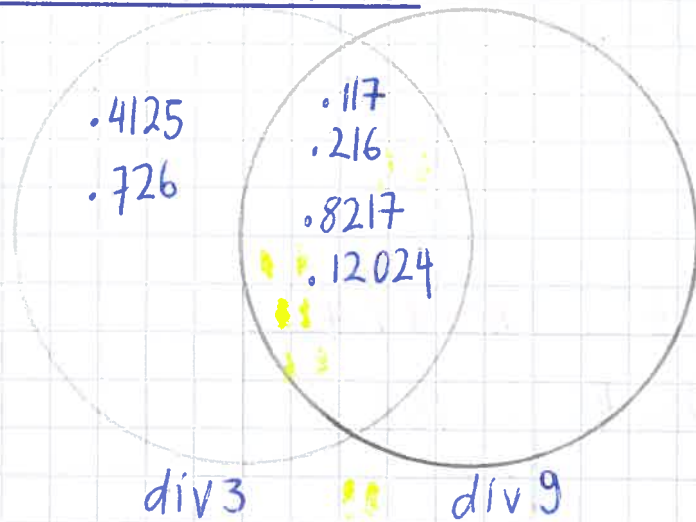


1.2 La division

no1



no 3 229 344

a) par 2 car il est pair b) par 3 car la somme = 24

c) par 4 car 44 se divise par 4 d) X

e) par 6 car se divise par 2 et par 3

f) par 8 car 344 se divise par 8

g) X

h) X

no4 a) 150 =

1 x 150
2 x 75
3 x 50
5 x 30
6 x 25
10 x 15

{1, 2, 3, 5, 6, 10, 15, 25, 30, 50, 75, 150}

b) 95 =

1 x 95
5 x 19

{1, 5, 19, 95}

c) 117 =

1 x 117
3 x 39
9 x 13

{1, 3, 9, 13, 39, 117}