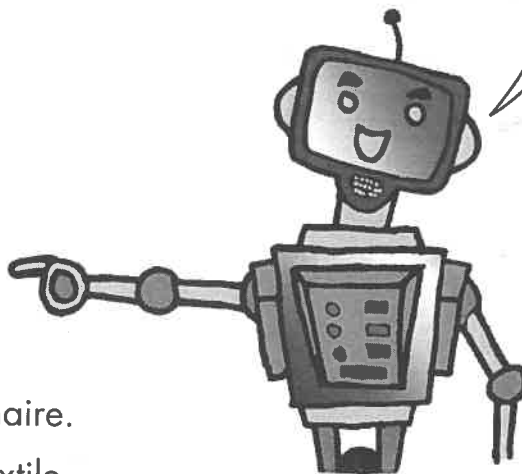


## Le temps

### 1 Complète les phrases.

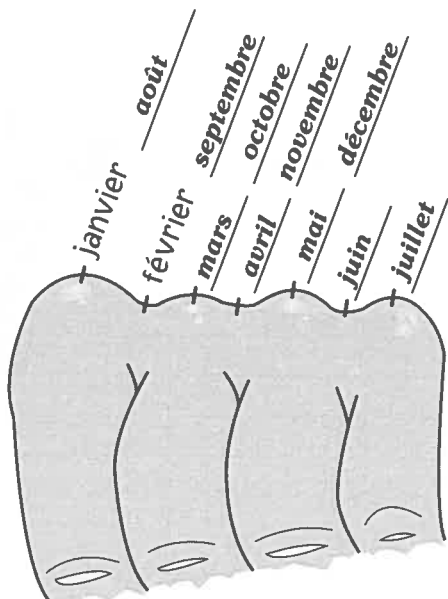
- Il y a 60 secondes dans 1 minute.  
 Il y a 60 minutes dans 1 heure.  
 Il y a 24 heures dans 1 jour.  
 Il y a 7 jours dans 1 semaine.  
 Il y a 4 semaines dans 1 mois.  
 Il y a 12 mois dans 1 année.  
 Il y a 52 semaines dans 1 année.  
 Il y a 365 jours dans 1 année ordinaire.  
 Il y a 366 jours dans 1 année bissextile.

Pour plus d'efficacité,  
tu dois savoir ces  
informations par cœur.  
On s'en sert souvent.



À tous les 4 ans, il y a une année bissextile. C'est au mois de  
février que l'on compte 29 jours au lieu de 28.

### 2 Écris les mois de l'année vis-à-vis les jointures. Ensuite, complète le tableau.



Mois de	
30 jours	31 jours
<i>avril</i>	<i>janvier</i>
<i>juin</i>	<i>mars</i>
<i>septembre</i>	<i>mai</i>
<i>novembre</i>	<i>juillet</i>
	<i>août</i>
	<i>octobre</i>
	<i>décembre</i>

31 à 34

23 à 30

17 à 22

0 à 16

1 point par bonne réponse