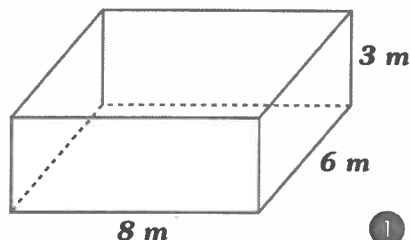


- 3 AB-5 élève des nurlongs qui aiment jouer dans l'eau. Aussi AB-5 veut leur creuser une piscine de 3 mètres de profond. Cette piscine aurait 8 mètres de long et 6 mètres de large. Combien de mètres cubes (m^3) de terre AB-5 devra-t-il enlever pour creuser sa piscine?

Dessin

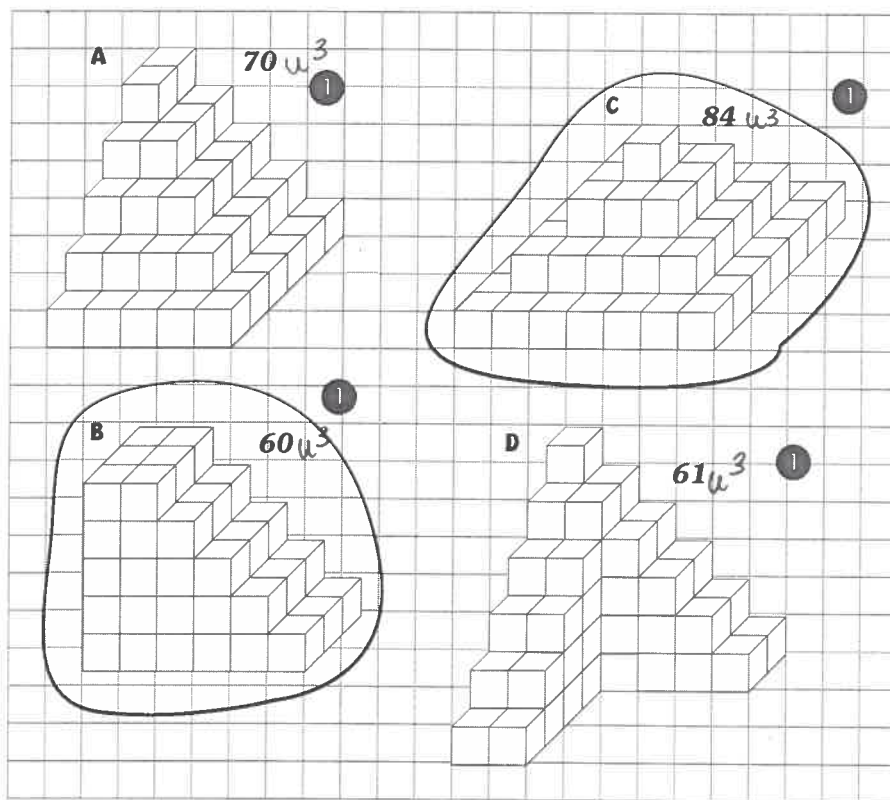


Calcul

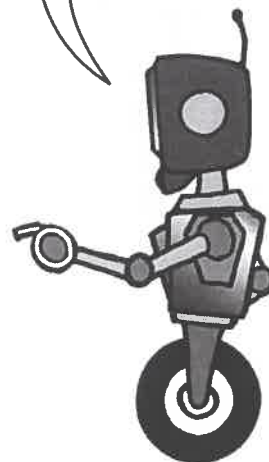
$$8 \times 6 \times 3 = 144 m^3$$

Réponse: 144 m^3

- 4 Comme les nurlongs sont des animaux sauteurs, AB-5 va leur construire deux tours où ils pourront s'exercer à sauter. AB-5 enveloppe de plastaco (sorte de plastique) chaque m^3 de terre enlevé pour la piscine. Il les dépose pour en construire des tours. Quelles sont les 2 tours que AB-5 pourra construire parmi les modèles présentés s'il dispose de 144 blocs en tout?



Tu peux
utiliser du
matériel de
manipulation
pour t'aider.



7

5 - 6

4

0 à 3