


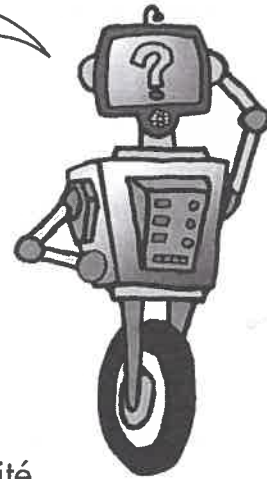
L'aire

Pour trouver l'aire, on doit compter le nombre de carrés-unités utilisés pour couvrir une surface.

Ex. :  $2 \times 3 = 6$ carrés-unités.

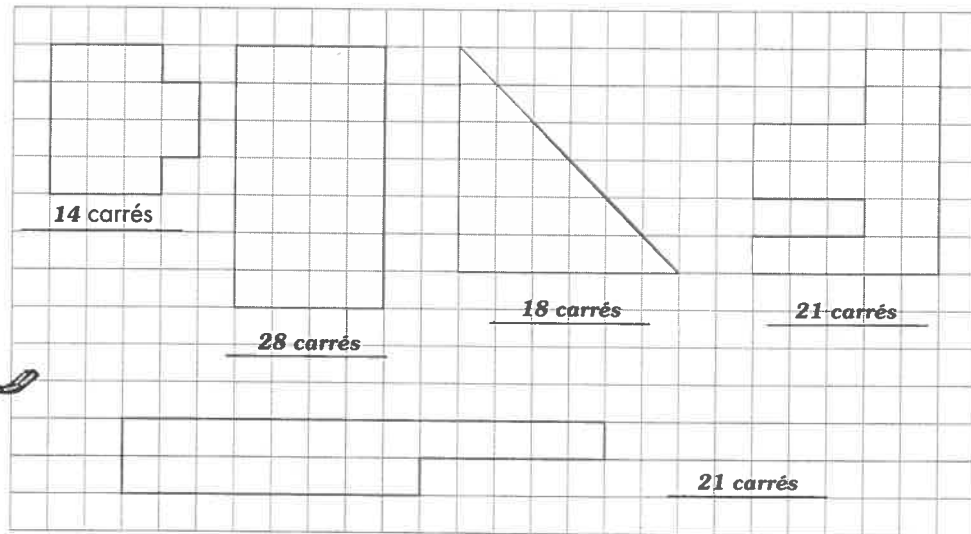
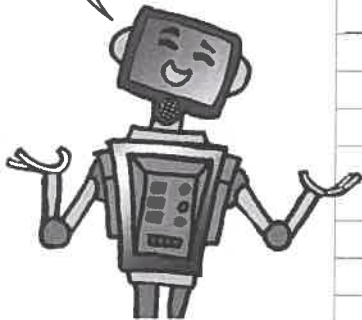
Quand on mesure en cm, on obtient
6 cm carrés ou 6 cm².

Le « carré » s'exprime avec l'exposant 2.
(On a mesuré 2 dimensions : longueur \times largeur.)

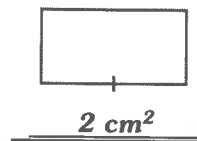
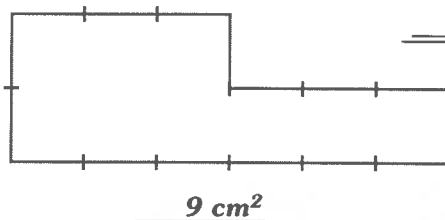
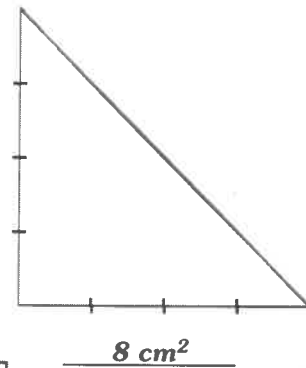
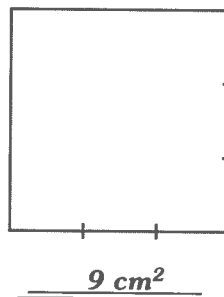
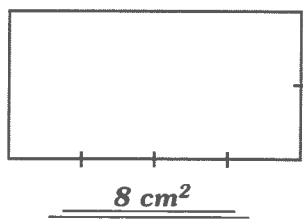


1 Trouve l'aire des figures suivantes avec  comme unité.

Bravo pour
ton application !



2 Trouve l'aire en cm² en mesurant les formes en cm.



9 - 10

7 - 8

5 - 6

0 à 4

1 point par bonne réponse