

3 Complète les égalités.

1 m = 100 cm

1 dm = 100 mm

1 m = 1000 mm

1 m = 10 dm

6 m = 60 dm

100 cm = 1 m

100 cm = 10 dm

10 dm = 1 m

1000 mm = 10 dm

1 cm = 10 mm

1 dm = 10 cm

2 dm = 20 cm

5 m = 500 cm

4 cm = 40 mm

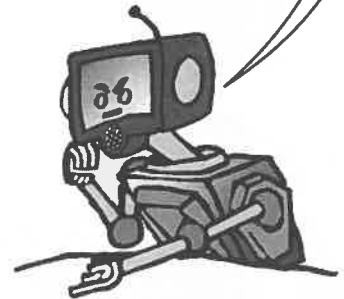
1000 mm = 100 cm

1000 mm = 1 m

100 cm = 10 dm

1000 cm = 100 dm

Il faut bien penser
avant de répondre.
Tu es capable.



4 Fais un **X** dans la bonne colonne pour indiquer quelle unité il est préférable d'utiliser pour mesurer :

	m	dm	cm	mm
a) la longueur de ton bras		X		
b) l'épaisseur d'un 10 ¢				X
c) la longueur du tableau d'une classe	X			
d) l'épaisseur de ton crayon				X
e) l'épaisseur d'une porte			X	
f) la longueur du gymnase	X			
g) la hauteur de ta chaise		X		

23 à 25

17 à 22

13 à 16

0 à 12

1 point par bonne réponse

