

Bonjour toi. Je suis AB-5.

As-tu trouvé les dimensions du champ de la page 6 ? C'était 5 m.
6 m

Pour mesurer, on utilise :

- le mètre (m)
- le décimètre (dm)
- le centimètre (cm)
- le millimètre (mm) et
- le kilomètre (km) pour les très grandes distances.

1 Voici l'unité de base de mesure: le mètre.



a) Dans ce mètre, que représente ? 1 dm ou 10 cm

b) Combien y a-t-il de dans 1 mètre ? 10

Complète 1 m = 10 dm.

c) Que représente ? = 1 cm

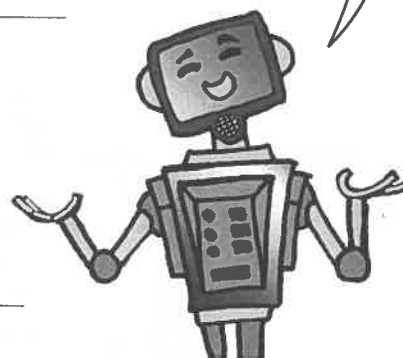
d) Combien y a-t-il de dans ? 10

Complète: 1 dm = 10 cm.

e) Combien y a-t-il de dans 1 mètre ? 100

Complète: 1 m = 100 cm.

Je suis très
content de
t'accompagner dans
ce chapitre.



2 Voici 1 cm grandeur réelle.

a) Que représente dans 1 cm ? 1 mm

b) Combien y a-t-il de dans 1 cm ? 10

Complète: 1 cm = 10 mm.

c) Combien y a-t-il de dans 1 mètre ? 1000

Complète: 1 m = 1000 mm.

12 - 13

9 à 11

7 - 8

0 à 6

1 point par bonne réponse