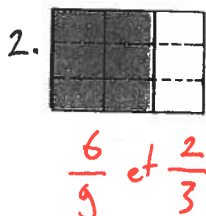
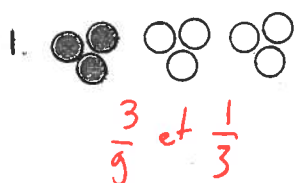


Les Fractions (5^e): révision

A) Trouve les 2 fractions équivalentes avec le dessin

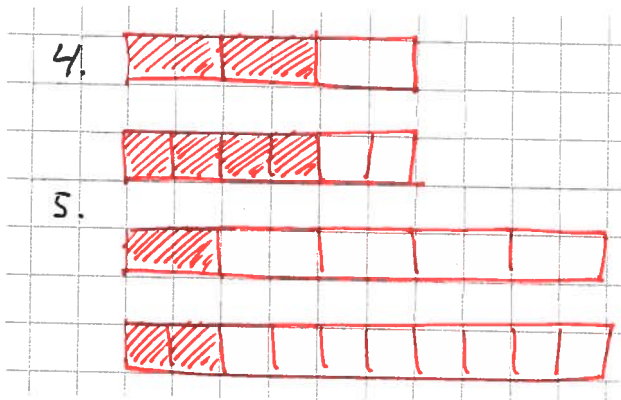


B) Fais un dessin. pour montrer les fractions équivalentes

4. $\frac{2}{3} = \frac{4}{6}$

5. $\frac{1}{5} = \frac{2}{10}$

⚠ d'autres formes sont possible!



C) Complète les fractions équivalentes

$\frac{2}{3} = \frac{10}{15}$

$\frac{3}{4} = \frac{9}{12}$

$\frac{4}{6} = \frac{24}{36}$

$\frac{5}{10} = \frac{10}{20}$

$\frac{2}{5} = \frac{8}{20}$

D) Compare les fractions ⚠ montre comment tu fais!

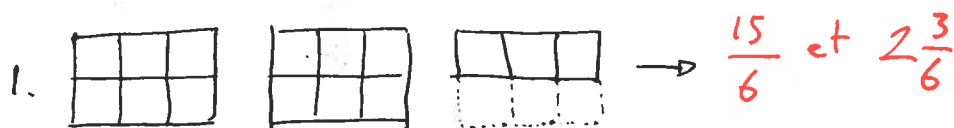
$\frac{5}{16} > \frac{1}{4} \left(\frac{4}{16}\right) \left(\frac{4}{10}\right) \frac{2}{5} > \frac{3}{10}$

$\left(\frac{4}{12}\right) \frac{1}{3} > \frac{3}{12}$

$\frac{5}{9} < \frac{2}{3} \left(\frac{6}{9}\right)$

$\frac{20}{30} = \frac{4}{6} \left(\frac{20}{30}\right)$

E) Trouve la fraction et le nombre fractionnaire



3. $\frac{10}{10} + \frac{10}{10} + \frac{10}{10} + \frac{4}{10} \rightarrow \frac{34}{10}$ et $3\frac{4}{10}$

2. $\frac{3}{3} + \frac{2}{3} \rightarrow \frac{5}{3}$ et $1\frac{2}{3}$

4. $1 + 1 + \frac{5}{7} \rightarrow \frac{19}{7}$ et $2\frac{5}{7}$