

# Comparer des fractions



## Révision éclair

Quand tu compares des fractions qui ont le même dénominateur, regarde le numérateur.



$\frac{5}{6}$  a plus de sixièmes que  $\frac{3}{6}$ .

Donc,  $\frac{5}{6} > \frac{3}{6}$

$\frac{3}{6}$  a moins de sixièmes que  $\frac{5}{6}$ .

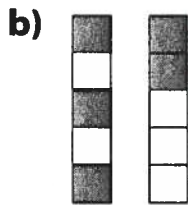
Donc,  $\frac{3}{6} < \frac{5}{6}$

## Exerce-toi

1. Examine chaque paire de figures. Exprime les parties colorées sous forme de fraction. Utilise les symboles  $>$ ,  $<$  ou  $=$  pour les comparer.



$\frac{1}{4} < \frac{3}{4}$



$\frac{3}{5} > \frac{2}{5}$



$\frac{5}{8} > \frac{3}{8}$

2. Fais un dessin pour représenter les fractions:  $\frac{3}{4}$  ou  $\frac{4}{4}$ .

Utilise les symboles  $>$ ,  $<$  ou  $=$  pour déterminer quelle fraction est la plus grande.



Donc :  $\frac{4}{4} > \frac{3}{4}$

## À ton tour

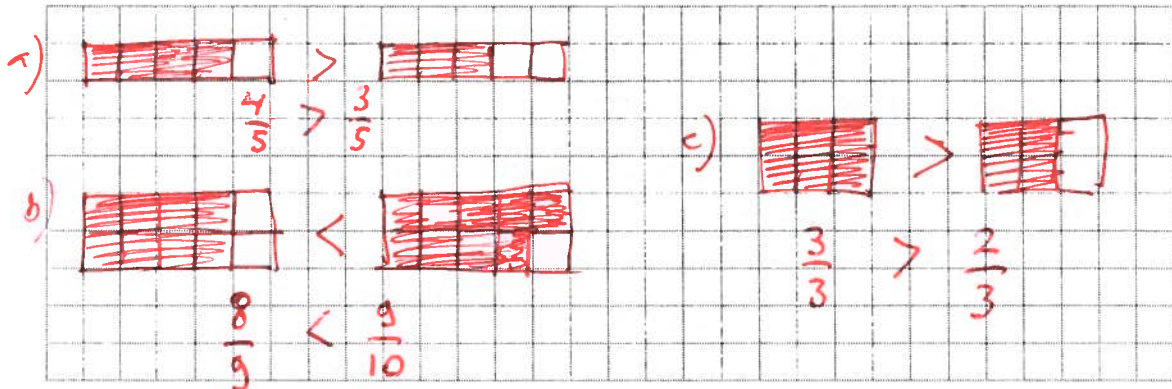
1. Dessine et colorie des figures pour déterminer quelle fraction est la plus grande.

a)  $\frac{4}{5}$  ou  $\frac{3}{5}$

b)  $\frac{8}{10}$  ou  $\frac{9}{10}$

c)  $\frac{3}{3}$  ou  $\frac{2}{3}$

*⚠ Les dessins peuvent varier!*



2. Samedi, Julien a fait des corvées durant  $\frac{5}{6}$  d'heure et Sylvie a fait des corvées durant  $\frac{4}{6}$  d'heure.

Qui a consacré le plus de temps aux corvées? Julien

Fais un dessin pour montrer comment tu le sais.



3. Utilise  $>$ ,  $<$  ou  $=$ .

a)  $\frac{7}{10} > \frac{3}{10}$

b)  $\frac{4}{5} < \frac{5}{5}$

c)  $\frac{4}{8} > \frac{1}{8}$

## Va plus loin

Écris une fraction qui a le même dénominateur pour rendre chaque énoncé vrai.

a)  $\frac{4}{7} > \frac{7}{7}$  \*

b)  $\frac{1}{2} < \frac{2}{2}$

c)  $\frac{3}{6} = \frac{3}{6}$

d)  $\frac{8}{8} < \frac{7}{8}$  \*

e)  $\frac{6}{10} = \frac{6}{10}$

f)  $\frac{5}{5} > \frac{2}{5}$  \*

*\* les réponses varieront!*