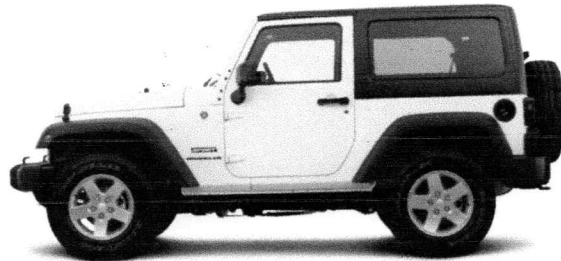


## Les longues divisions (5<sup>e</sup>)

### Diviser avec Zéro dans le quotient

Une usine fabrique 1510 roues en 1 jour.  
Chaque voiture est équipée de 5 roues.  
Combien de voitures peut-on équiper  
en 1 jour?



Divise.  $1510 \div 5$

Fais une estimation.

$5 \overline{) 1510}$  On ne peut partager 1 unité de mille.

$5 \overline{) 1510}$  Partage les 15 centaines.

$5 \overline{) 1510}$  Le quotient est proche de 300.

Divise les 15 centaines.

	m	c	d	u
	3			

$$5 \overline{) 1510}$$

$$\underline{-15}$$

$$0$$

On ne peut diviser 1 dizaine.  
Le quotient a 0 dizaine.  
Divise les 10 unités.

	m	c	d	u
	3	0	2	

$$5 \overline{) 1510}$$

$$\underline{-15}$$

$$01$$

$$\underline{-0}$$

$$10$$

$$\underline{-10}$$

$$0$$

302 est proche de 300. Le quotient est donc acceptable.  
On peut équiper 302 voitures en 1 jour.

### EXERCICES

Trouve le quotient. *Ex. 11 à 18 (+ extra)*

- |   |  |  |  |   |
|---|--|--|--|---|
| <del>1. <math>3 \overline{) 927}</math></del> | <del>2. <math>5 \overline{) 6704}</math></del> | <del>3. <math>9 \overline{) 2745 \\$}</math></del> | <del>4. <math>6 \overline{) 3020}</math></del> | <del>5. <math>4 \overline{) 2656}</math></del>  |
| <del>6. <math>8 \overline{) 484}</math></del> | <del>7. <math>6 \overline{) 7830}</math></del> | <del>8. <math>7 \overline{) 2943}</math></del>     | <del>9. <math>3 \overline{) 4725}</math></del> | <del>10. <math>5 \overline{) 3019}</math></del> |
| 11. $2523 \div 6$                             | 12. $2421 \$ \div 3$                           | 13. $6420 \div 8$                                  | 14. $960 \div 4$                               |   |
| 15. $3851 \div 7$                             | 16. $6019 \div 2$                              | 17. $5136 \div 5$                                  | 18. $2883 \div 9$                              |   |

extra:  $8200 \div 4$